

SMS
SCHIMMER

Office

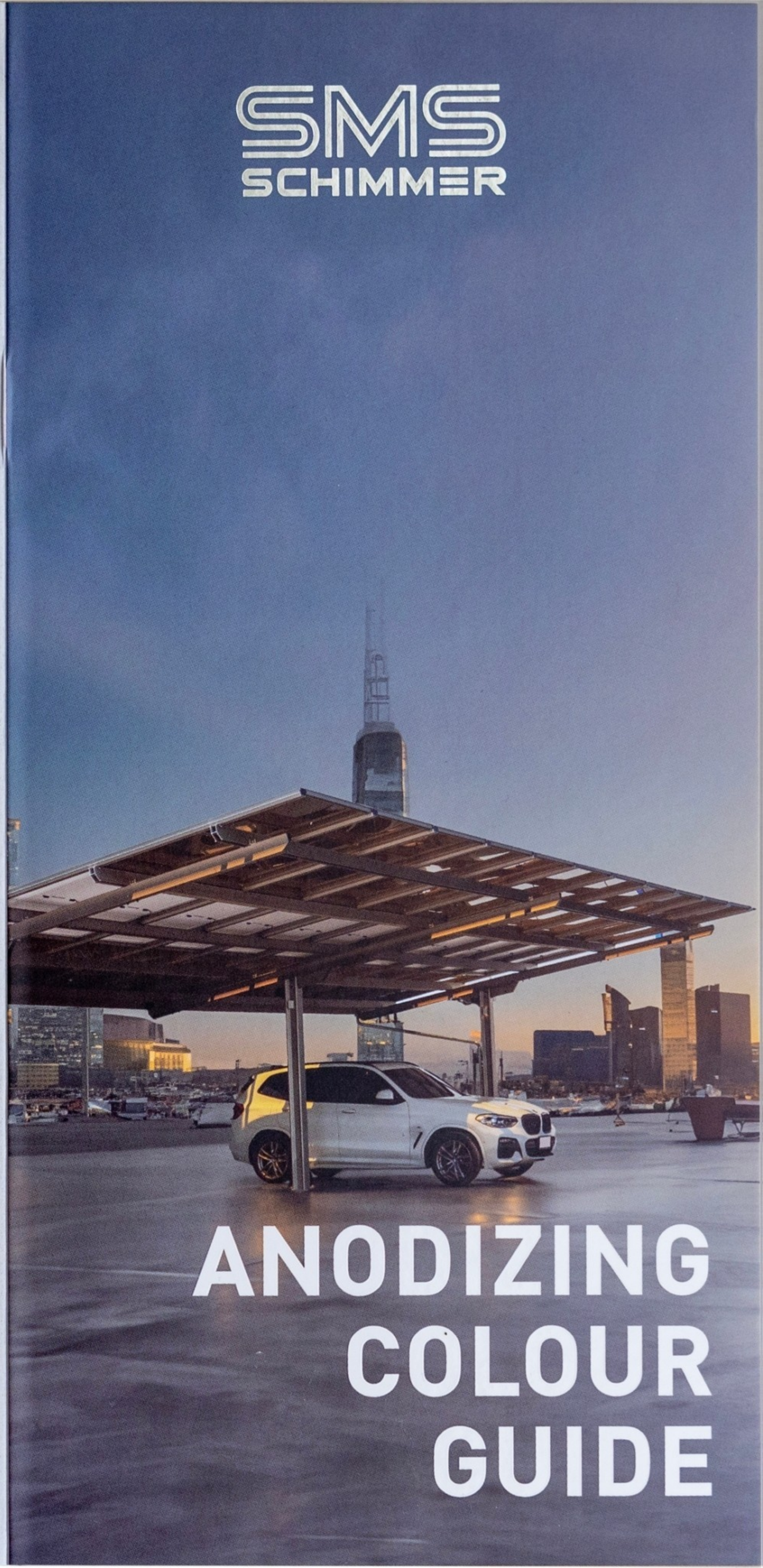
1070/4-6 Phaholyothin road, Jomphol,
Chatuchak, Bangkok 10900

Tel : +662-617-6006 Fax : +662-272-1546

Factory

1/4 Moo 7 T.Bantheaw,
A.Sena, Ayutthaya 13110

Tel : +663-537-5994-9 Fax : +663-537-5991-2
info@schimmermetal.co.th



ANODIZING COLOUR GUIDE

ANODIZING

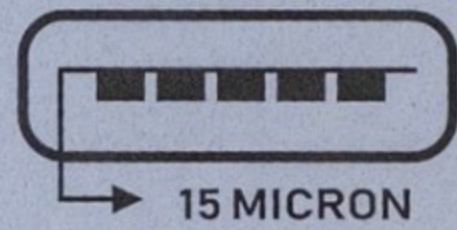
SMS Schimmer provides aluminium anodizing services in a variety of colours and thicknesses required to meet diverse application needs. Whether you require anodizing for surface protection, corrosion resistance, and unique beauty with modern technology and machinery which guarantees work with a team experts.

SMS Schimmer ให้บริการชุบอะลูมิเนียมในสีและความหนาที่หลากหลายเพื่อตอบสนองความต้องการใช้งานที่หลากหลายไม่ว่าคุณจะต้องการการชุบ เพื่อการปกป้องพื้นผิวต้านทานการกัดกร่อน หรือ ความสวยงามอันเป็นเอกลักษณ์ด้วยเทคโนโลยีและเครื่องจักรที่ทันสมัย ซึ่งรับประกันการทำงานด้วยทีมงานผู้เชี่ยวชาญ



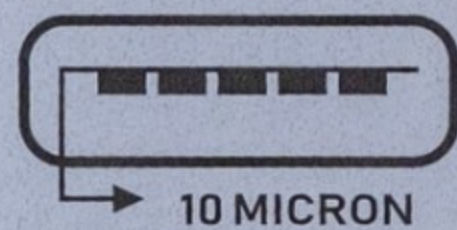
25 MICRON

25 MICRON is recommended for heavy-duty external permanent architectural applications where little deterioration can be tolerated. ใช้สำหรับงานถาวรภายนอกอาคาร มีความทนทานต่อการเสื่อมสภาพสูง



15 MICRON

15 MICRON is recommended for the majority of architectural requirements. ใช้สำหรับอาคารทั่วไป



10 MICRON

10 MICRON is suitable for internal applications and outdoor applications where there is frequent cleaning. เหมาะกับการใช้งานภายใน และงานภายนอกที่มีการทำความสะอาดเป็นประจำ

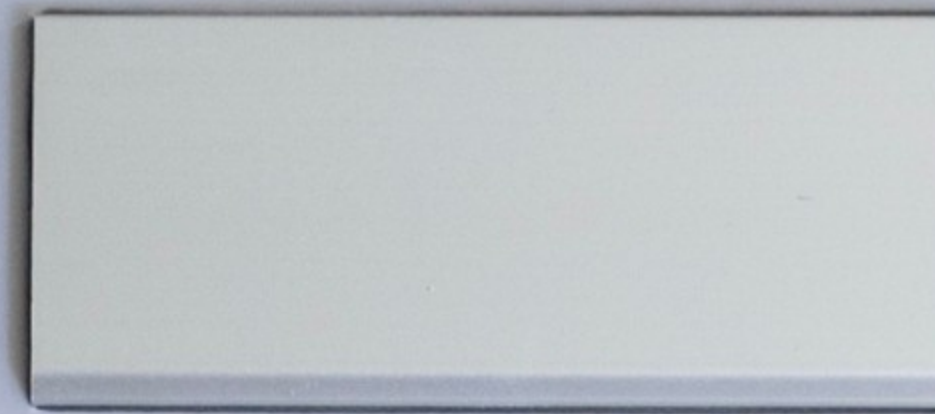
Warranty/การรับประกัน

SMS's aluminium anodizing product comply with Thai industrial standards (TIS 218) have the following warranty terms :

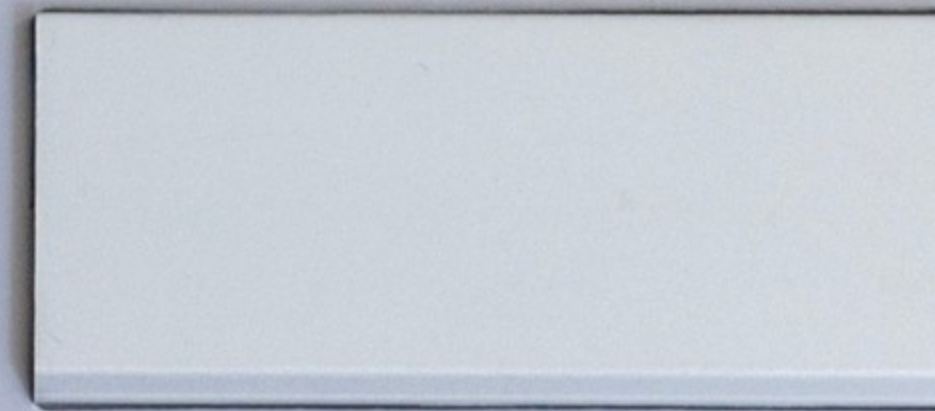
ผลิตภัณฑ์ชุบอะลูมิเนียมของ SMS เป็นไปตามมาตรฐานผลิตภัณฑ์อุตสาหกรรม (มอก. 218) โดยมีเงื่อนไขการรับประกันดังต่อไปนี้

- * Exterior warranty is under normal use.
- AAMA 611 Class I (≥ 18 microns) 10 year warranty
- AAMA 611 Class II (≥ 10 microns) 5 year warranty

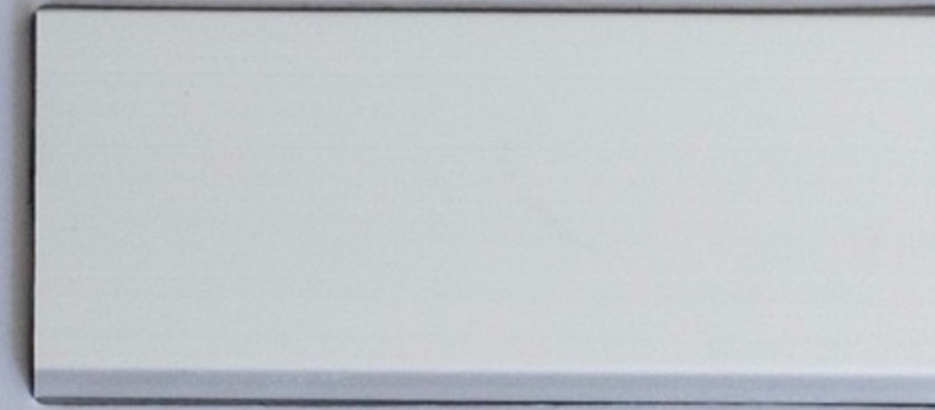
Anodizing Colour Guide



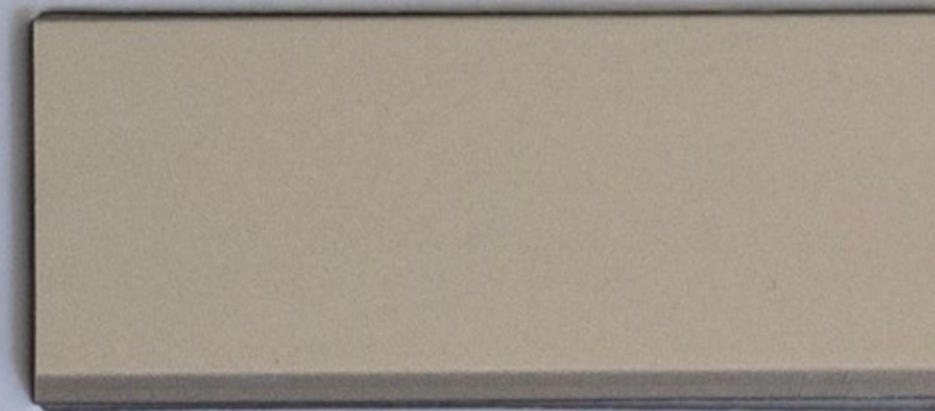
NA-0
(ผิวใส)



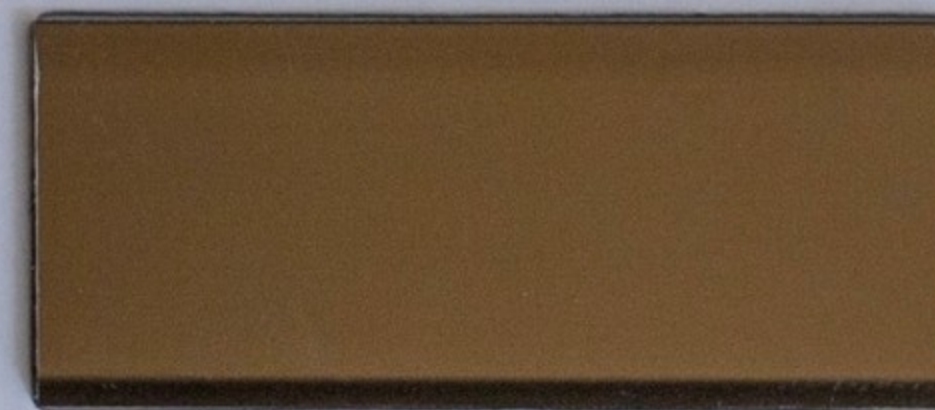
NA-1
(ผิวทราย)



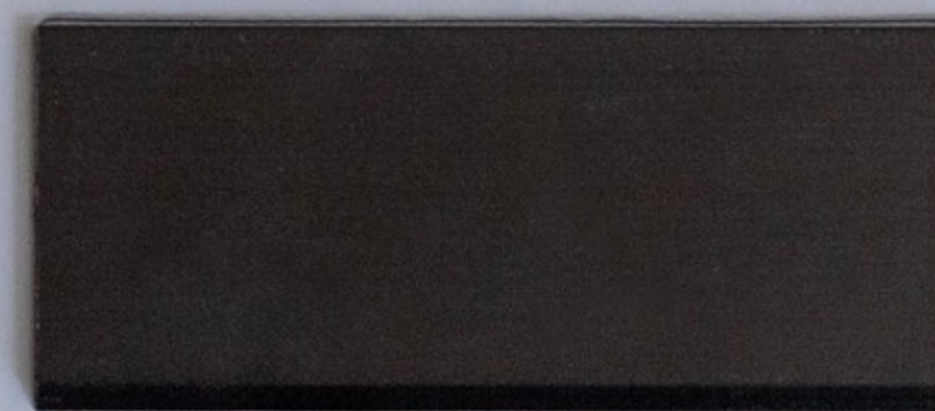
NA-2
(ผิวธรรมชาติ)



CHAMPAGNE
(แชมเปญผิวทราย)



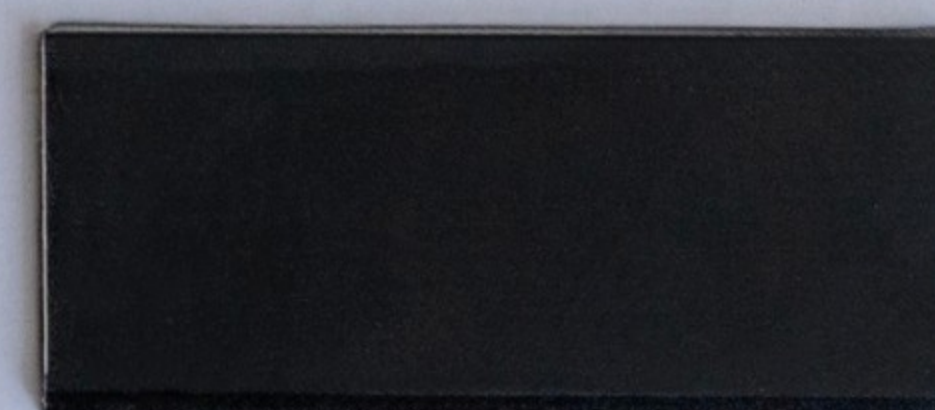
512 (LIGHT BRONZE)
(สีชา)



514 (MEDIUM BRONZE)
(สีชาเข้ม)



517 (DARK BRONZE)
(สีชาดำ)



519 (BLACK ANODIZED)
(สีดำ)